



24시간 원격 대응 안심 서비스

해시태그 · QR 포토 키오스크 스내피 소개서

2024년 5월



담은 내용

1. 스네피 소개	
1) 어떤 서비스 인가요?	3
2) 스네피를 선택해야 하는 3가지 이유	4
3) 특징과 기능을 알려주세요!	5
4) SNOW 와 함께 더 특별한 순간을 선물하세요!	6
5) 스네피는 어떤 모습인가요?	9
6) 네 가지 인화 모드와 랩핑에 대하여 알려주세요.	10
2. 기본 화면 소개	
1) 전면배너	11
2) 포토월과 상단배너	12
3) 인화지 디자인 선택	13
4) 프린팅 배너	14
3. 디자인 요소 안내	
1) 기본 요소	15
2) 추가 디자인 요소	16
4. 활용 사례	17
5. 자주 있는 질문	27
6. Specification	28



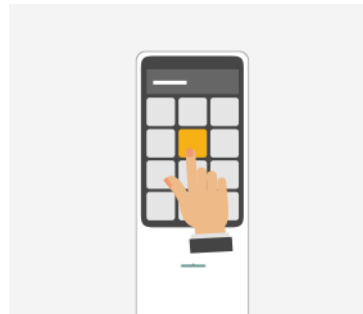
스내피 소개

스내피는 어떤 서비스 인가요?

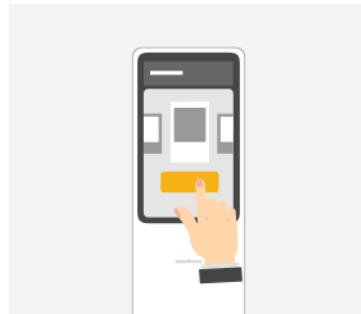
- ✓ 스내피는 참여자가 해시태그와 함께 소셜 미디어에 포스팅한 사진을 실시간으로 수집하고 예쁘게 디자인된 인화지에 바로 인화해주는 「해시태그 포토 키오스크」입니다.
- ✓ 온라인(소셜 미디어)과 오프라인(브랜딩 된 인화지) 홍보가 동시에 가능한 이벤트, 홍보, 고객 서비스 아이템 입니다.
- ✓ QR코드 사진 업로드 기능을 무료로 제공하기 때문에 이벤트 특성에 맞게 다양하게 활용 가능 합니다.



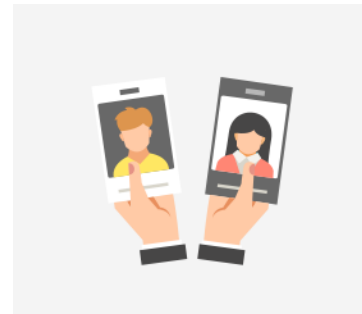
1 이벤트 해시태그와 함께 사진을 포스팅하거나 QR 코드를 스캔해 업로드



2 스내피 화면에서 수집된 사진 선택



3 원하는 인화지 디자인을 선택하고 인화하기 버튼 터치



4 소중한 추억이 담긴 사진 인화 완료!



스내피 둥글 모델 (43인치)



스내피 소개

스내피를 선택해야 하는 3가지 이유

1 안정성

인스타그램 공식 API 사용 하는 것은 기본! 365일 24시간 원격 대응 서비스로 안정적인 운영이 가능해요!

2 편리함

스내피 관리자 플랫폼 마이스내피로 언제, 어디서든 손쉽게 디자인 소재(인화지, 화면 등)를 변경하고 다양한 기능 설정을 할 수 있어요.

3 확장성

네 가지의 인화모드와 해시태그 모자이크, **SNOW** 연계 서비스, QR 코드 업로드, 당첨 기능 등 다양한 부가 기능으로 재미있게 활용 가능해요!

사이즈 넘
양호함은거 아셨지!



인화 모드 <미니>

정리 케이스 뒤에 딱!



이제 다섯 조각만 더 붙이면
모자이크 윌 완성!



해시태그 모자이크기능을 사용하는 모습



스내피 소개

스내피의 특징과 기능을 알려주세요!



고품질 인화지

이벤트와 브랜드에 대한 기억이 오래오래 남아요!



온·오프 동시 홍보

해시태그 양산으로 온라인 홍보 UP
브랜드된 사진으로 오프라인 홍보 UP



아주 쉬운 사용법

단 두번의 터치로 인화 끝!
남녀노소 누구나 쉽게 사용 가능



모자이크 기능

고객의 사진을 활용해
멋진 모자이크를 완성해 보세요.

(간편하게 2분할되는 특수 인화지를 사용해
좌측에는 고객 사진, 우측에는 모자이크 조각 출력)



당첨 이벤트 기능

원하는 기간과 수량, 확률을 설정해
당첨 스탬프가 찍힌 인화지를
배출할 수 있어요.



참여자 정보 수집 기능

참여자의 이름, 이메일, 전화번호 등을
입력 받을 수 있어요.



QR 코드 업로드 기능

스내피미 기능을 활용하면
소셜 미디어 계정이 없어도 인화 가능!

(타겟 연령층, 소셜 홍보 필요 여부 등의
이벤트 특성에 따라 유연하게 활용)



스티커, 드로잉, 필터 기능

인화 전에 스티커를 붙이거나
손글씨, 그림을 그릴 수 있어요.
'흑백', '밝게' 등 간단한 필터도 제공해요.



수집 포스트 데이터 제공

렌탈 기간 중 수집된
포스트 데이터를 제공해 드려요.
(포스팅 시간, 본문 내용, 포스트 URL 등)



스내피 소개

SNOW와 함께 브랜드와 함께한 순간을 더 특별하게 선물하세요!

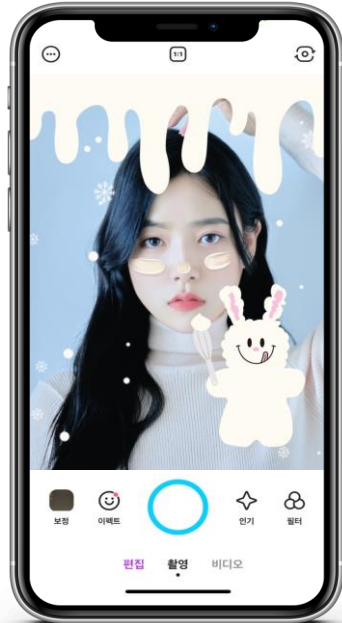
스노우 소개서 다운로드

- 스노우의 AR, AI 필터를 사용해 고객이 브랜드, 제품, 이벤트와 함께한 순간을 더 특별하게 선물해 보세요! 스노우로 촬영한 사진을 간단한 방법으로 스내피로 전송해 이벤트 현장에서 바로 인화할 수 있습니다.



프레임 필터

브랜드의 잡지 표지 모델이 된 것처럼 연출 할 수 있어요!



2D 필터

브랜드의 키 비주얼이 얼굴 인식을 기반으로 자연스럽게 표현돼요!



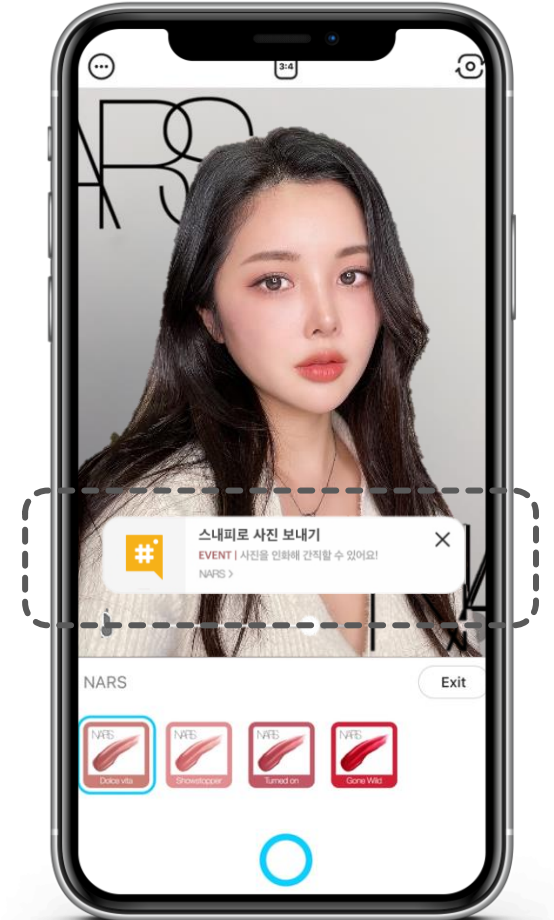
3D 필터

브랜드, 제품 관련 3D 오브젝트가 얼굴 인식 기능을 바탕으로 재미있게 표현돼요!



Virtual Try On

제품 사용 After를 바로 확인하도록 해보세요!



▲ 스노우에서 스내피로 사진을 보내는 방법은 이벤트 특성에 따라 변경될 수 있습니다.



스내피 소개

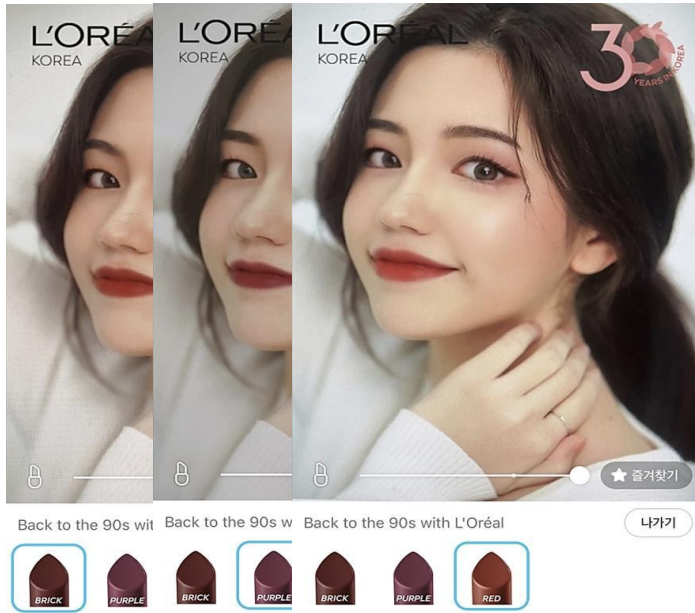
SNOW와 스내피를 함께 사용하면 어떤 모습일까요?

✓ 스노우가 사용된 로레알코리아 창립 30주년 기념 오프라인 행사에서 스내피가 함께 했다면?



QR 스캔해 스노우 앱 실행

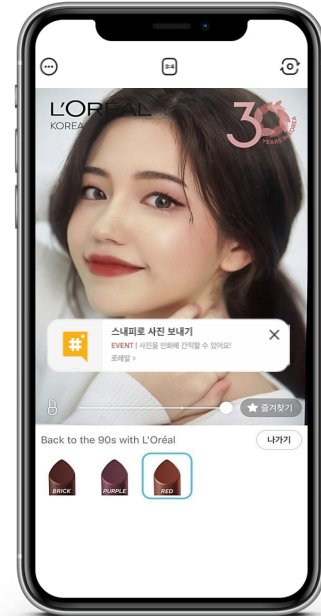
타블렛을 준비해 바로 사진을 촬영할 수 있도록 준비해도 좋아요.



원하는 립 색상 선택

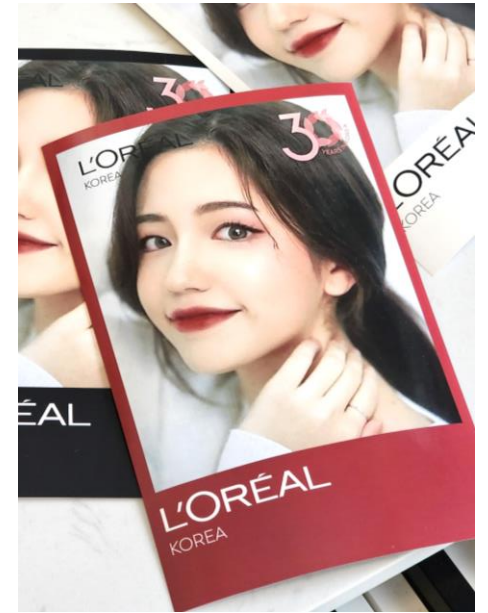
스노우의 Virtual Try On을 활용해 제품을 선택하면 화면 속 립 컬러가 변하게 했어요.

실제 적용 영상 보기



스내피로 보내기

사진 촬영 후 스내피로 사진을 보내요.



스내피에서 인화

스내피 화면에서 내 사진을 선택하고 바로 인화해 간직해요!

▲ 스노우에서 스내피로 사진을 보내는 방법은 이벤트 특성에 따라 변경될 수 있습니다.



스내피 소개

스내피와 SNOW를 함께 사용하면 다양한 혜택을 드려요!

혜택 1

스노우 앱의 이펙트 메뉴 중 'HOT' 탭에 필터 동시 노출

혜택 2

프레임 필터, 2D 필터 대상 단가 할인 제공

혜택 3

필터 제작 시, 가이드 배너 무상 제공



다양한 혜택으로 브랜드 이벤트를 더 특별하게 만들어 보세요!

뉴발런스, '오운완' 인증 필터

자세히 보기



"젊은 여성 고객분들이 뉴발런스와 함께 운동하는 순간도 특별할 수 있도록 스노우 NB 뉴운완 필터를 제작하였습니다. 화보같은 필터로 운동 인증에 흥미를 느끼고 많은 분들이 인증샷 이벤트에 참여하여 **약 2000 건 이상 게시물**이 업로드 될 정도로 좋은 반응을 얻게 되었습니다. 앞으로도 스노우와 함께 뉴발런스 고객분들에게 평범한 일상도 특별하고 즐거운 경험이 되도록 다양한 캠페인을 진행하고 싶습니다"

- 뉴발런스 마케팅팀



스내피 소개

스내피는 어떤 모습인가요?

둥글 Doongle

일반적인 키오스크 형태의 둥글은 평범한 만큼 어디에나 잘 어울립니다.

43인치 큰 화면을 가지고 있어서 넓고 트인 공간에 적합하며 사이니지의 역할도 특특히 해냅니다.

크기 680 x 570 x 1785
(가로 x 세로 x 높이, 단위: mm)

화면 43인치, 500cd(밝기)

색상 White(랩핑 가능)



폴리 Poly

독특한 모양을 가진 폴리는 공간을 더욱 돋보이게 만듭니다.

높이가 낮고 화면이 한 눈에 들어와 남녀노소 모두 편하게 사용할 수 있습니다.

하단과 배출구 아래 시트지 부착만으로 멋진 외관 브랜딩이 가능합니다.

크기 540 x 600 x 1672
(가로 x 세로 x 높이, 단위: mm)

화면 27인치, 300cd(밝기)

색상 White(랩핑 가능)



*폴리 모델은 추가 생산이 중단되어 보유 재고 내에서 렌탈 또는 중고 기기 판매만 가능합니다.



스내피 소개

네 가지 인화 모드와 랩핑(외관 브랜딩)에 대하여 알려주세요.

✓ 이벤트 특성에 맞게 네가지 인화 모드 중 선택할 수 있어요.



베이직

미니



한컷끼리

세컷끼리

베이직	4 x 6inch (10.16 x 15.24cm) 1장
미니	2 x 3inch (5.08 x 7.62cm) 3장 + 홍보물 1장(쿠폰, 광고지로 활용)
한컷끼리	3 x 4inch (7.62 x 10.16cm) 2장 (2장 중 1장은 쿠폰, 광고지로 활용 가능)
세컷끼리	2 x 6inch (5.08 x 15.24cm) 2장

※ 미니, 한컷끼리, 세컷끼리 모드 사용시에는 추가 요금이 발생 합니다.

✓ 전체를 랩핑하거나 간단한 시트지 부착을 통해 외관을 브랜딩 할 수 있어요.



※ Adobe Illustrator로 제작된 도면 파일을 제공해 드립니다.

※ 랩핑 시 추가 요금이 발생하며, 기기를 수령하여 자체적으로 랩핑을 진행하셔도 됩니다.



기본 화면 소개 - ① 전면배너

이벤트 참여 안내, 브랜드 광고 등을 노출할 수 있는 화면 가득 세로형 배너

전면배너

선택사항

디자인 필요

- ✓ 화면을 가득 덮는 배너로 참여자들의 눈길을 끌어보세요.
- ✓ 스내피가 2분간 대기 중일 때 1분간 재생되고 포토월(다음 페이지 참고)로 넘어가요.
(설정을 통해 터치가 있기 전에는 계속해서 전면배너가 나타나게 할 수도 있어요)
- ✓ 주로 이벤트 참여 안내, 브랜드나 제품 광고 이미지를 노출해요.
- ✓ 이미지는 최대 10장, 동영상은 1개 등록(최대 60초)이 가능하며,
이미지를 복수 등록하는 경우 예쁘게 페이드 인/아웃되며 노출돼요.
- ✓ 전면배너는 꼭 넣어야 하는 필수사항이 아닌 선택사항입니다.



모두의
즐거운 이벤트를 위한
해시태그 포토 키오스크
#스내피





기본 화면 소개 - 2 포토월과 상단배너

실시간으로 사진이 수집되는 포토월과 이미지 배너를 노출할 수 있는 상단영역 배너

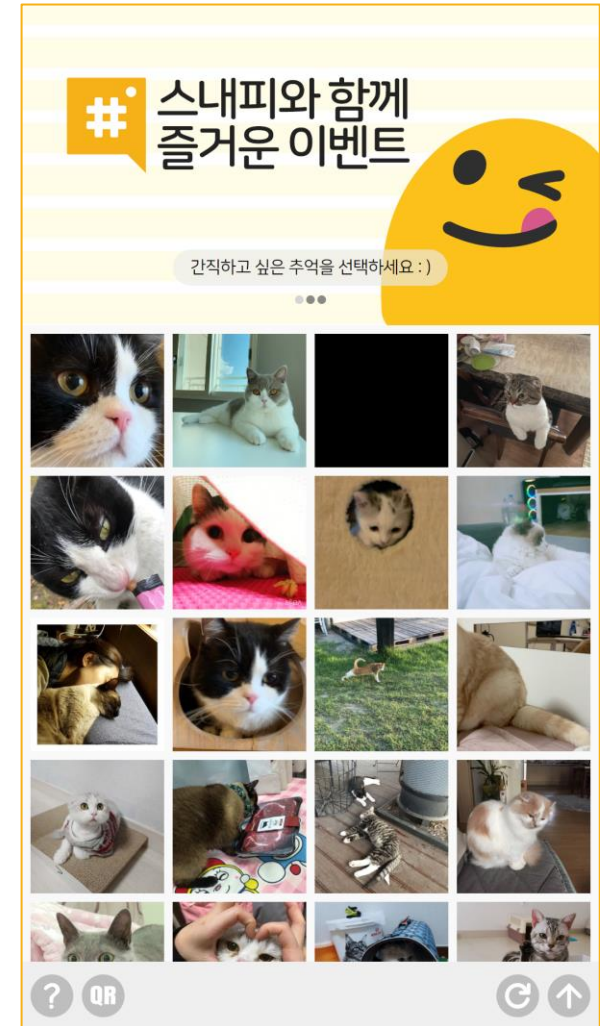
포토월

- ✓ 참여자들이 포스팅한 사진이 쌓이는 공간이에요!
화면 우측 하단의 새로고침 버튼을 누르면 약 15~20초 내외로 사진을 가지고 온답니다.

상단배너

디자인 필요

- ✓ 상단배너는 최대 10장까지 등록 가능하며, 복수 등록 시 페이드 인/아웃되며 노출됩니다.
(마이스내피에서 장당 노출 시간을 자유롭게 변경할 수 있어요)
- ✓ 상단배너 하단에는 안내 문구가 담긴 네비게이션이 소프트웨어 자체적으로 노출돼요.
네비게이션 사용 유무와 색상 테마, 문구 내용 등은 마이스내피에서 설정 가능 하답니다.
- ✓ 이벤트 해시태그 안내문, 브랜드 광고 이미지 등을 노출하는데 주로 활용하고 있어요.
- ✓ GIF 이미지를 등록해 움직이는 배너를 넣을 수도 있어요.



상단배너

포토월



기본 화면 소개 - 3 인화지 디자인 선택

사진이 담길 인화지 디자인을 선택하는 화면

인화지 디자인 디자인 필요

- ✓ 인화지 디자인은 최대 10장까지 등록할 수 있어요.
- ✓ 마이스냅피에서 다운로드 한 인화지 양식만 준수한다면 내부 디자인은 완전 자유!
참여자 사진이 인화될 위치, 모양, 크기까지 자유롭게 디자인 가능해요.
- ✓ 디자인의 일부가 참여자 사진 위로 오도록 해 더욱 재미있는 연출을 해보세요.
- ✓ 당첨 이벤트 기능으로 더 많은 참여를 유도할 수도 있어요.
(당첨 사실을 알리는 스탬프를 원하는 이미지로, 원하는 크기와 위치에 찍히도록 할 수 있어요!)



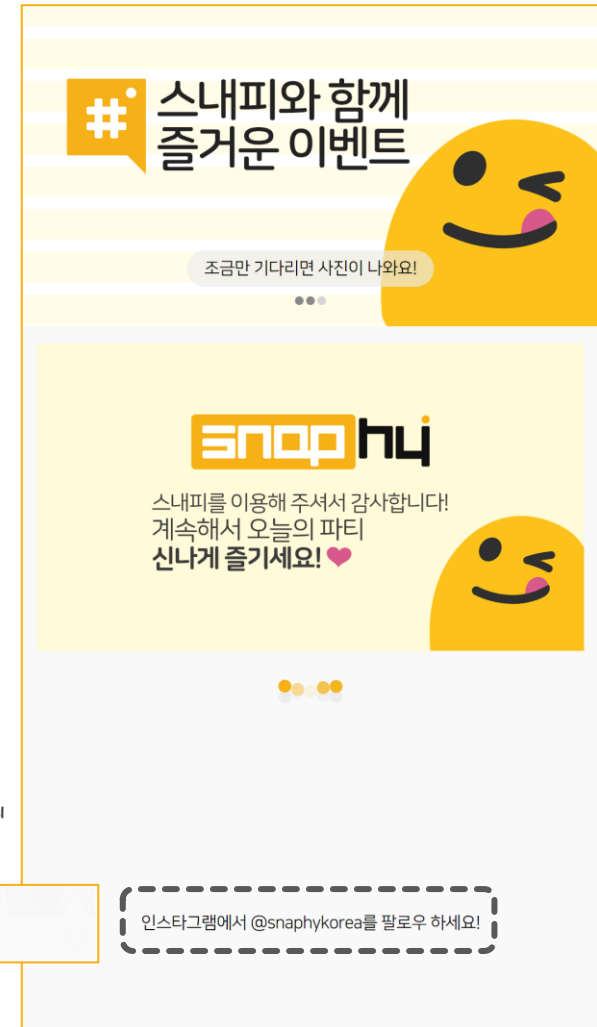


기본 화면 소개 - 4 프린팅 배너

사진 인화 중 화면에 노출되는 이미지 또는 영상 배너

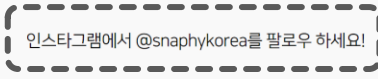
프린팅 배너 디자인 필요

- ✓ 인화 중 이미지나 영상을 노출해 이벤트의 메시지를 더 효과적으로 전달해보세요!
- ✓ 프린팅 배너의 노출 시간은 원하는 대로 설정할 수 있어요!
(인화에는 약 20~24초가 소요되기 때문에 이에 맞춰 설정하는 것이 가장 좋습니다)
- ✓ 가로형(우측 예시)과 화면을 모두 덮는 세로형 중 선택하여 노출할 수 있어요.
- ✓ 가로형을 사용하는 경우, 화면 하단에는 전하고 싶은 메시지나 브랜드 로고 이미지 등을 삽입할 수도 있어요!



프린팅 배너 (가로형)

하단 문구 대신 로고 등의 이미지 사용 가능!





디자인 요소 안내

스내피 사용을 위한 디자인 총 정리!

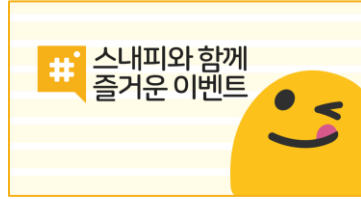
마이스내피에서 디자인 양식 다운로드와 제작 가이드를 확인할 수 있으며, 직접 업로드해 실제 화면 레이아웃을 확인하실 수도 있습니다.

✓ 전면배너

선택 | 이미지 최대 10장
또는 영상 1개



✓ 상단배너 필수 | 최대 10장



✓ 인화지 필수 | 최대 10장



베이직 예시 세컷끼리 예시 (사진 조각 2개)



미니 예시 (사진 조각 3개 + 다용도 조각 1개)

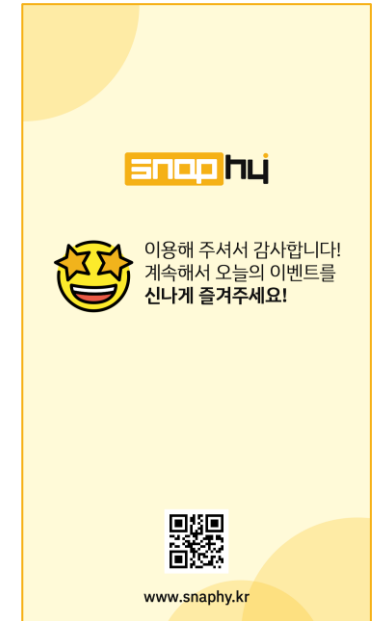


한컷끼리 예시
(사진 조각 2개 또는 사진 조각 1개 + 다용도 조각 1개)

✓ 프린팅 배너 필수 | 1장 (영상 또는 이미지)



가로형



세로형(풀 사이즈)

* [스내피 홈페이지] - [활용사례] - [포토 템플릿] 에서 실제 사용된 디자인을 확인하실 수 있어요!



디자인 요소 안내

스내피의 화면을 더 예쁘게 만들어주는 설정들을 알려주세요.

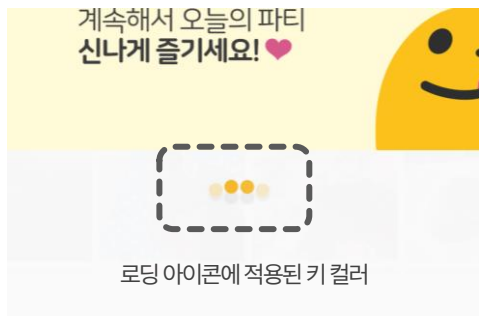
마이스내피에서 각 설정을 마음껏 변경하고 화면 레이아웃을 확인해 볼 수 있습니다.

✓ 키 컬러 (예: #F5b116)

각종 버튼이나, 로딩 아이콘 등에 적용되어 전체적인 화면 디자인에 통일감을 줄 수 있어요.



버튼에 적용된 키 컬러



로딩 아이콘에 적용된 키 컬러

✓ 스내피 테마 라이트 | 다크

화면 전체에 적용되는 배경색과 각종 대화창의 테마를 선택할 수 있어요.

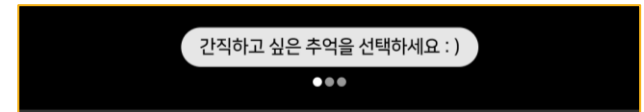


라이트

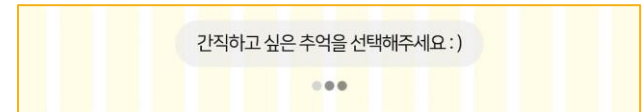
다크

✓ 내비게이션 스타일 화이트 | 라이트 | 투명 다크 | 텍스트(블랙/화이트) | 사용안함

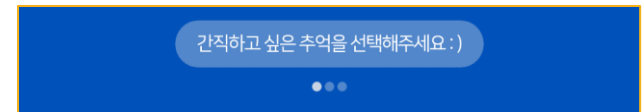
상단배너 하단에 노출되는 안내 메시지 바(Bar)로, 상단배너 디자인의 배경색 또는 전체 디자인 컨셉에 맞춰 지정하거나 사용하지 않도록 선택할 수 있어요.



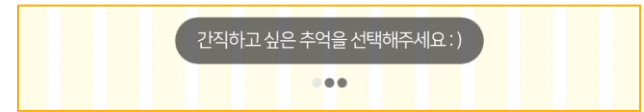
화이트



라이트



투명



다크

*브랜드만의 폰트가 있다면 담당자에게 이메일로 전달해주세요! 버튼 문구, 내비게이션 문구 등을 해당 폰트로 설정해드립니다. 😊

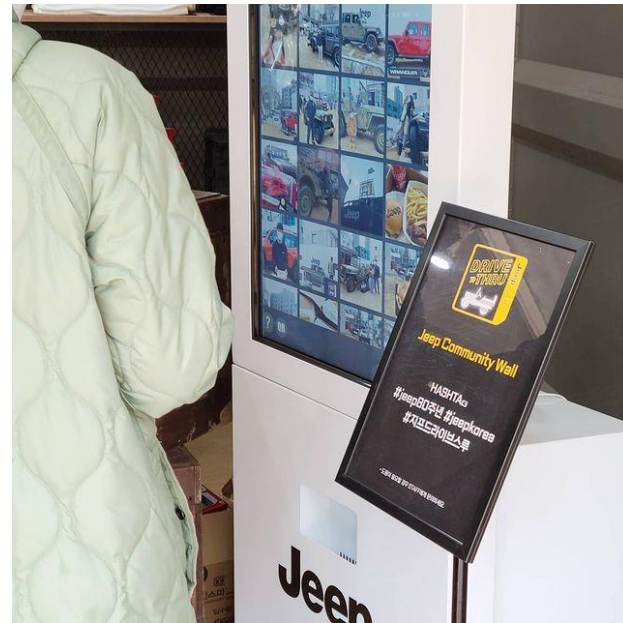
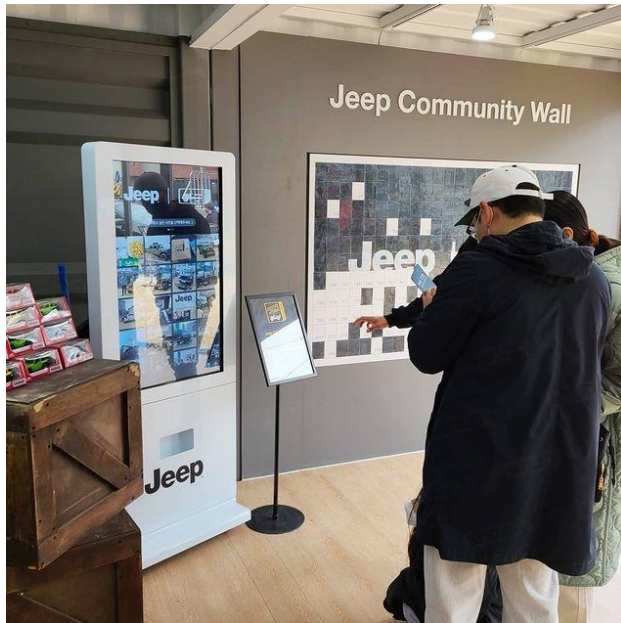
*마이스내피에서는 본 소개서에 포함되지 않은 더 다양하고 세부적인 디자인 설정이 가능 합니다.



스내피 활용 사례

국내외 주요 브랜드에서 선택한 스내피! 어떤 모습이었을까요?

#Jeep80주년 #지프드라이브스루 Jeep 80주년 기념 해시태그 모자이크



QR 자세히 보기

스내피가 지프 80주년 기념 드라이브 스루를 찾은 고객님들께 멋진 추억을 나뉘드리고 왔어요!

이번 이벤트에는 스내피의 해시태그 모자이크 월 기능을 활용해 참여자가 직접 지프에서 준비한 그림을 완성했습니다.

행사 시작 3일만에 2개의 모자이크 월이 완성되는 등 좋은 반응을 얻은 스내피의 해시태그 모자이크! 좌측 QR 코드 스캔으로 더 자세히 확인해보세요!



스내피 활용 사례

국내외 주요 브랜드에서 선택한 스내피! 어떤 모습이었을까요?

#porschetaycanarena #포르쉐모먼트

포르쉐 타이칸 아레나



QR 자세히 보기

가로수길에서는 포르쉐 최초의 전기차 타이칸(Taycan)의 런칭을 기념해 포르쉐 타이칸 아레나라는 대형 전시가 진행되었습니다. 전시장 안쪽에는 해시태그 포토키오스크 스내피가 벽면에 매립형으로 설치되어 전시장을 찾은 관객분들을 맞이 했는데요! 의미가 큰 모델인 만큼 정말 많은 포르쉐 매니아분들이 전시장을 찾아주셨고, 스내피를 통해 타이칸과 함께 촬영한 모습을 간직해 가셨습니다.



스내피 활용 사례

국내외 주요 브랜드에서 선택한 스내피! 어떤 모습이었을까요?

#MarcJacobs #TheToteBag 마크제이콥스 토트백 팝업 스토어



QR 자세히 보기

스내피가 압구정 현대백화점에서 진행된 마크 제이콥스 토트백 팝업 스토어에 다녀왔어요. 핑크핑크한 분위기 덕분에 어디에서나 눈에 띄었던 팝업 스토어였는데요! 스내피도 핑크색 옷으로 갈아입고 설치 되었습니다. 스토어 어디든 포토존이었기 때문에, 많은 분들이 잠시 길을 멈춰 제품을 구경하고 사진을 촬영하셨습니다!

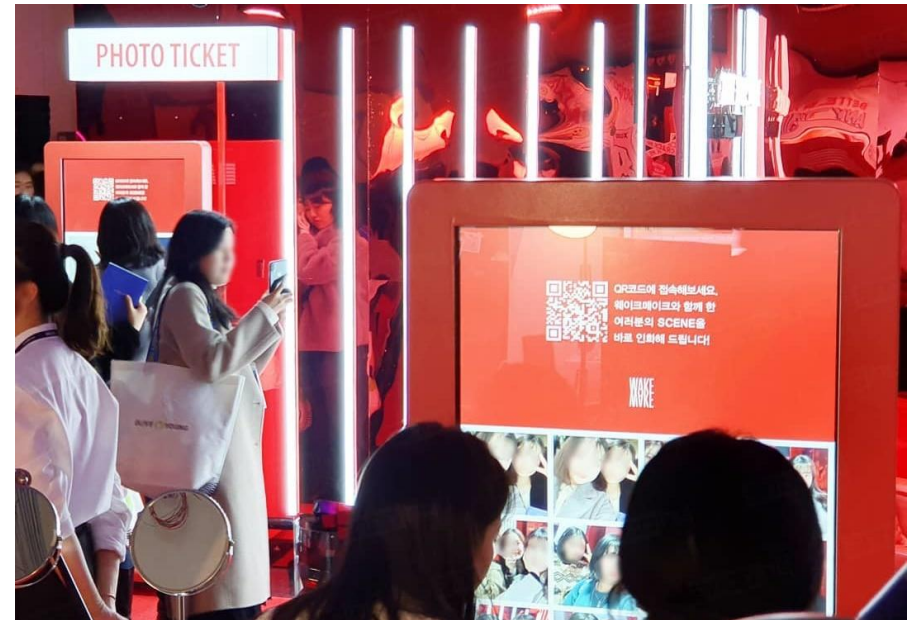


스내피 활용 사례

국내외 주요 브랜드에서 선택한 스내피! 어떤 모습이었을까요?

wakemake.snaphy.me

WAKEMAKE, 2019 올리브영 어워즈&페스타



QR 자세히 보기

스내피가 강렬한 레드 컬러의 옷으로 갈아 입고 WAKEMAKE(웨이크메이크)와 함께 2019 올리브영 어워즈&페스타에 다녀왔어요. 한컷끼리와 QR코드 사진 업로드 스내피미(SnaphyMe) 기능을 활용해 더 특별했던 이번 행사! 어떤 모습이었는지 블로그를 통해 더 자세히 확인해 보세요.



스내피 활용 사례

국내외 주요 브랜드에서 선택한 스내피! 어떤 모습이었을까요?

#다크커스텀 #할리데이비슨

울트라 2019에서 할리 데이비슨과 함께한 스내피



QR 자세히 보기

스내피가 할리-데이비슨(Harley-Davidson)과 함께 AMG 스피드웨이에서 3일간 열린 ULTRA 2019(UMF)에 다녀왔어요!

ULTRA 2019 공식 스폰서 할리-데이비슨과 함께한 스내피!

평소 타보고 싶었던 할리-데이비슨 바이크를 타고 멋진 포즈를 취해 사진을 찍으면 세컷끼리 모드로 사진을 인화해 갈 수 있었답니다. 만세!



스내피 활용 사례

국내외 주요 브랜드에서 선택한 스내피! 어떤 모습이었을까요?

#rememVerparty #rmVpt

네이버 VLIVE re:memVer party 2019



QR 자세히 보기

스내피가 네이버 VLIVE re:memVer party 2019과 함께 했습니다. 파티가 열린 5일 동안 우주소녀, BTS, 갯세븐, 트와이스, 레드벨벳 등 수많은 아티스트들이 다녀갔는데요. 전세계를 대상으로 한 생방송 중에 아티스트들이 스내피로 사진을 인화하는 등 스내피에게도 좋은 경험이 되었던 파티였습니다. 이외에도 스내피는 VLIVE V HEARTBEAT 등 다양한 행사와 함께 했습니다.



스내피 활용 사례

국내외 주요 브랜드에서 선택한 스내피! 어떤 모습이었을까요?

#ACQUADIPARMA #아쿠아디파르마

아쿠아 디 파르마, 롯데백화점 명동 본점



QR 자세히 보기

스내피가 롯데백화점 본점에서 약 한달간 진행된 아쿠아 디 파르마(ACQUA DI PARMA) 팝업 스토어에 다녀왔어요. 롯데백화점 본점 지하 1층 광장에서 진행된 이번 행사는 예쁜 오렌지 빛깔로 채워져 보는 것만으로도 시트러스 향이 느껴졌는데요! 해시태그 프린터 스내피도 아쿠아 디 파르마의 오렌지 빛깔 옷으로 갈아입고 고객 여러분들을 찾았답니다.



스내피 활용 사례

국내외 주요 브랜드에서 선택한 스내피! 어떤 모습이었을까요?

#이니스프리 #공병공간 #플레이그린

이니스프리 플래그십 스토어 「공병공간」 플레이그린 캠페인



QR 자세히 보기

포토 키오스크 스내피 폴리가 소격동에 위치한 이니스프리 공병공간점에서 약 5개월간 고객 여러분을 맞이했어요!
매장 좌측의 체험 공간에 예쁜 옷을 입고 운영된 스내피 폴리! 너무 예쁘죠?
지금 좌측 QR 코드를 스캔해 더 자세한 내용을 살펴보세요! 🥰



스내피 활용 사례

국내외 주요 브랜드에서 선택한 스내피! 어떤 모습이었을까요?

#당근이세영 #올영갑니당

당근마켓 x 올리브영 콜라보레이션 팝업 스토어



QR 자세히 보기

스내피가 2021년 7월 한달 동안 당근마켓과 함께 했어요! 🥕 당근마켓에서는 올리브영과 함께 당근이세영? 올영갑니당! 캠페인을 진행했는데요. 포토 키오스크 스내피는 올리브영 강남 플래그십 2층, 당근마켓 팝업 부스에 설치되어 올리브영을 찾은 고객분들에게 즐거운 추억을 선사해드렸답니다. 😊

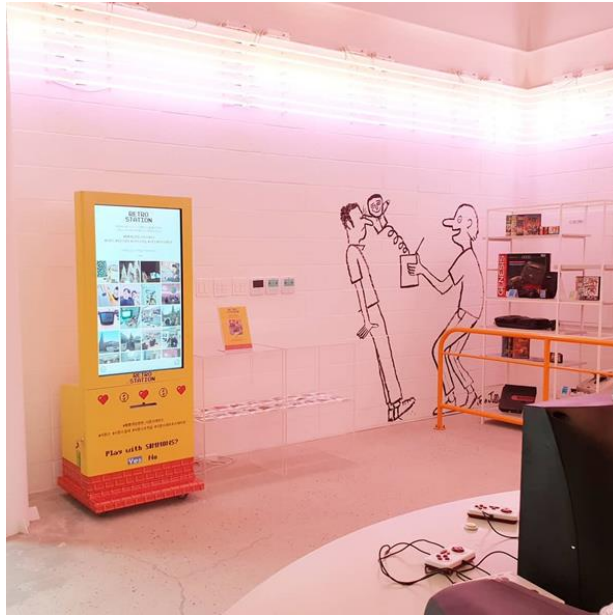


스내피 활용 사례

국내외 주요 브랜드에서 선택한 스내피! 어떤 모습이었을까요?

#뽕뽕게임한판_시몬스테라스

시몬스 테라스 레트로 스테이션



QR 자세히 보기

이전에 위치한 시몬스 테라스에서는 시몬스 침대 쇼룸을 비롯해 연중 다양한 전시, 이벤트가 운영되고 있습니다. 특히 이번 레트로 스테이션 전시에서는 스내피가 노란 벽돌 옷을 입고 고객분들에게 추억을 나누어 주고 있는데요. 하나의 전시품으로도 손색 없는 모습이죠? 참, 시몬스 테라스에서는 365일 스내피를 만날 수 있습니다.



자주 있는 질문

스내피에 대하여 궁금한 점이 있어요!

1 랩핑도 직접 해주시나요?

네, 스내피가 전문 시공팀과 협력해 랩핑을 대행해드리고 있으며 추가 비용이 발생 합니다.
자체적으로 랩핑을 하셔도 언제든 오케이입니다. 단, 기기에 칼 자국이 남지 않도록 주의해 주세요!

2 랩핑 도면(칼선)은 어디서 받을 수 있나요?

마이스내피(렌탈 계약 시 계정 지급)에서 Adobe Illustrator 파일로 제작된 1:1 스케일의 도면(칼선)을 다운로드 받으실 수 있습니다.

★ 3 화면과 인화지 디자인도 해주시나요?

스내피에 필요한 모든 디자인은 직접 진행해 주셔야 합니다.
마이스내피에서 작업에 필요한 디자인 양식(Adobe Photoshop)을 다운로드 받을 수 있으며,
양식 내부에는 여러 예시가 포함되어 있어 참고할 수 있습니다.

★ 4 설치는 직접 해주시나요?

서울과 경기 일부의 경우, 전문 기사님이 기기 운반 후 구동 및 사용 방법 안내까지 모두 진행해 드리고 있습니다.
그 외 지역의 경우, 1톤 리프트 화물 차량을 통해 배송만 진행되며, 전화와 원격제어로 구동 및 사용 방법 안내를 드리고 있습니다. *(아주 간단해요!)*

★ 5 사용 중 문제가 생기면 어떻게 하나요?

스내피는 24시간 온라인 원격제어를 통한 대응을 지원해드리고 있어 안심하고 사용할 수 있습니다.
단, 스내피에서 발생하는 문제의 대부분은 현장의 인터넷 연결이 원활하지 않아 발생하고 있어, 인터넷 상태를 꼭 확인해주세요!

6 소셜 미디어에 문제가 생길 수도 있나요?

슬프게도 연 2회 꼴로 소셜 미디어 서버에 장애가 발생하고 있습니다. 🙄
장애가 확인되면 스내피에서 즉시 장애 사실을 MMS를 통해 공지드리고 있으며,
현장에서는 장애가 복구될 때까지 QR 코드를 사용해 고객님들께 사진을 제공해주는 것으로 대응해주어야 합니다.

★ 7 야외 활용 시 유의해야 할 점이 있나요?

야외 사용시, 부스나 몽골 텐트 내부에서 사용하거나 파라솔과 같은 최소한의 차양 장비를 갖추길 권장하고 있습니다.
디스플레이 특성상, 낮 시간에는 화면이 매우 어두워 보일 수 있으며, 햇빛이 강한 경우 터치 오류를 발생시키기 때문입니다.
이는 IR(적외선 방식) 터치 스크린을 사용하는 모든 키오스크에 동일하게 적용되는 주의사항입니다.



Specification

동글 모델의 하드웨어 세부사항

모델명	스내피 동글 Doongle
크기	680 x 570 x 1785 (가로 x 세로 x 높이, 단위: mm) *2021년 이전 생산분(Type A)은 680 x 600 x 1800
화면	43인치, 적외선(IR) 방식 터치, 500cd
색상	White
무게	약 90kg
사진 크기	4 x 6 in (베이직 기준, 각 인화모드의 절삭 후 인화지 사이즈는 7페이지 참고)
인화 속도	장당 약 20초 (데이터 처리 속도에 따라 ± 2초) *고품질 인화모드 사용 (일반 품질로 설정 시 약 15초)
KC 인증	전자파 적합 인증 완료
전원	AC100V-240V 50/60Hz, 200W

★ 권장 환경

온도 5 - 35 °C, 습도 35- 80%
 실내 또는 차양이 된 실외

* 적외선 터치 패널 특성상 햇빛이 화면 모서리에 바로 닿을 경우
 화면 터치가 불안정 할 수 있습니다.

기본 제공
 전원선 길이

약 1.5m *콘센트와 스내피가 1.5m 이상 떨어져 있어야 할 경우 멀티탭을 구비해주세요.





Specification

폴리 모델의 하드웨어 세부사항

모델명	스내피 폴리 Poly
크기	540 x 600 x 1672 (가로 x 세로 x 높이, 단위 : mm)
화면	27인치, 적외선(IR) 방식 터치, 300cd
색상	White
무게	약 90kg
사진 크기	4 x 6 in (베이직 기준, 각 인화모드의 절삭 후 인화지 사이즈는 7페이지 참고)
인화 속도	장당 약 20초 (데이터 처리 속도에 따라 ± 2초) *고품질 인화모드 사용 (일반 품질로 설정 시 약 15초)
KC 인증	전자파 적합 인증 완료
전원	AC100V-240V 50/60Hz, 200W
★ 권장 환경	온도 5 - 35 °C, 습도 35- 80% 실내 또는 차양이 된 실외
	* 적외선 터치 패널 특성상 햇빛이 화면 모서리에 바로 닿을 경우 화면 터치가 불안정 할 수 있습니다.
기본 제공 전원선 길이	약 1.5m *콘센트와 스내피가 1.5m 이상 떨어져 있어야 할 경우 멀티탭을 구비해주세요.



doong!o **snaphy**

SNOW 공식 파트너

감사합니다.

TALK 카카오톡 ID
snaphy

snaphy.kr | 070-4242-8456 | support@doong.io

스내피의 다양한 활용 사례를 확인해보세요!

인스타그램 [instagram.com/snaphykorea](https://www.instagram.com/snaphykorea)

블로그 snaphy.kr/blog